



KIZÁRÓLAG BETEKINTÉSRE!
www.reszegszemuveg.hu

Hozzunk ki többet a
„részeg” szemüvegből...

Advanced Traffic Solutions KFT. -
www.reszegszemuveg.hu



**A „részeg” szemüvegek nagyon hasznos
eszközei a közlekedésbiztonsággal
foglalkozó képzéseknek, foglalkozásoknak.
A gyerekek és a felnőttek egyaránt jobban
megértik, hogy milyen alkoholos
befolyásolttság alatt lenni!**

Köszönöm ezt a nagyszerű terméket!

Butch Guenther,

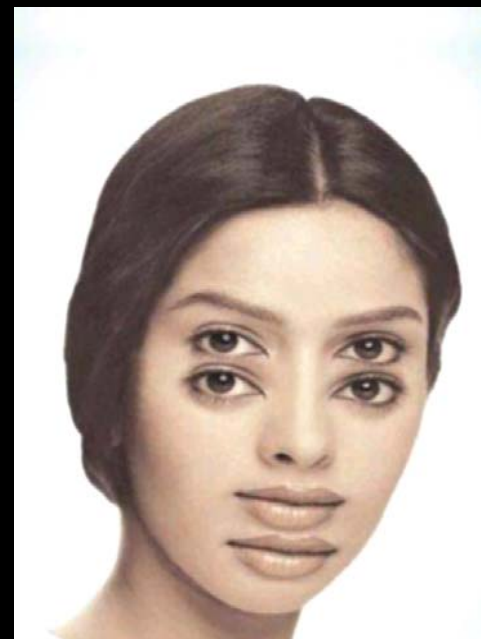
Snowmobile Safety Instructor

Waupun, Wisconsin, USA



MIRE JÓ A „RÉSZEG” SZEMÜVEG?

A „részeg” szemüveg hosszú évek kutató munkájának fordulalmian új gyümölcse. A eszköz az illuminált állapot szimulációt hivatott érzékelteni szabályozott körülmények között.





Ezen a szemüvegek a bódult, illékony állapotot szimulálják, beleértve az óvatosságot, a növekvő reakcióidőket, zavartságot, virtuális torzulásokat, a mélység és távolság megbecsülésének változását, a periférikus látás csökkenését, limitált ítélőképességet és döntési képességet, korlátozott mozgáskoordinációt.

Természetesen a szemüveg hatása ugyanúgy mint az alkohol emberi szervezetre gyakorolt hatása sok tényezőtől függ. Tehát nem várhatjuk mindenkinél ugyanazt a reakciót.

A zavart, bódult állapot szimulálása garantált.



Kinek ajánljuk?

- Közlekedésbiztonsággal foglalkozó szervezeteknek, szakértőknek, rendvédelmi szerveknek
- Olyan autósiskoláknak, melyek FELELŐS gépjárművezetőket képeznek
- Általános- és középiskoláknak osztályfőnöki órákra
- Aki elkötelezett az alkoholos befolyásoltság miatt bekövetkező értelmetlen halálos balesetek megelőzése mellett
- Bárminek, aki önmaga rombolása nélkül szeretné megtapasztalni az alkohol káros hatásait



A SZEMÜVEGEK



KIZÁRÓLAG BETEKINTÉSRE!
www.reszszemuveg.hu



Az alkohol...

Mérgező vegyület; károsan hat a májra, a vesére és az idegrendszerre. Mértéktelen fogyasztása alkoholmérgezést, halált okozhat. Köszív távon az agysejtek elhalásához, májzsugorodáshoz vezet. Túltöltött alkoholistáknál az alkohol megvonása delirium tremenst okoz.

Véralkohol szintjezrelékben		
Alkoholszint	Állapot	Tulajdonság
5,0 felett	Halál	Az alkohol ilyen magas szintjét gyakorlatilag nem lehet túlélni.
3,5-5,0	Kóma	Beáll a teljes eszméletvesztés. A központi hőmérséklet kórosan magas. A légzés és keringés akár olyan mértékű zavart is szenvedhet, hogy végül a légzés leállása miatt áll a kóma.
2,5-4,0	Aluszékonyság	A mozdulatok lomhák lesznek, a járásban is megzavarodik. Reakcióideje nagyon elhúzóódik mindenféle külső ingerre. Hányás, vizelettartási nehézségek jelentkeznek, előbb a könnyen elérhető, leglehetelebb helyen és testhelyzetben is elalszik.
1,8-3,0	Zavarodottság	A tudatos és tudatalatti érzékszervek működése zavart. A reakciók nem egyértelműek. Fejfájás, hányinger, hányás jelentkezik. Térbeli tájékozódása romlik, mozgása bizonytalan. Ajándalomingerre és fájdalomra erősen jobban reagál. Artikulációja romlik, levertség jelentkezik.
0,9-2,5	Izgatottság	A hangulat instabil, az alkoholfogyasztó átlag olyan társadalmi normákat, amelyeket józan állapotban nem tenne. Felfogása kissé romlik, rövidtávú emlékezete kihagyásokkal jár. Érzékelése romlik, egyensúlyérzéke észrevehetően bizonytalan.
0,3-1,2	Eufória	Az állapotokat beszél, hangulat vidám, viccelődik, lazább a megszokottnál. A gátlásos személyek is felszabadultak lesznek. A precíziós mozgások ügyetlenné válnak. Észrevehető egyensúlyzavarok léphetnek fel.
0,1-0,5	Normális tudatállapot	Az alkohollal szembeni látható jelek az alkoholfogyasztásnak.

KIZÁRÓLAG BÉTEKINTÉSRE!
www.reszegszemuveg.hu



Gépjárművezető képzés

A "részeg" szemüveg tervezése során a szakemberek arra törekedtek, hogy egy olyan eszközt állítsanak elő, amelynek viselése során az alkoholos befolyásoltság különböző szintjeit lehessen érzékelni a kisebb szédüléstől az egyensúlyvesztésig. Ez a különleges eszköz mindkét jó segítséget nyújthat a gépjárművezető oktatások során is, mintegy bemutatva a gépjárművezetőknek az alkoholos befolyásoltság állapotának veszélyeit!

Advanced Traffic Solutions KFT. -

www.reszegszemuveg.hu



Feladatok

A program hatékony megvalósítása érdekében a jelöltnak minimum 5 feladatot célszerű elvégezni „józan” állapotban, majd ezután ugyanezen 5 feladatot a „reszég” szemüveget viselve.

A tesztekhez használt szemüvegeket, mindig tudatosan válasszuk ki.





Sétálj a vonalon



Helyezzen a földre egy kb. 3 méter hosszú szalagot. Kérje meg a jelöltet, hogy tegyen meg 9 lépést előre kakaslépéssel, egyenes vonalban majd hátrafelé. Közben hangosan számolja a lépéseit.

A következő feladat során álljon egy lábon, miközben hangosan mossa a 1001, 1002 stb... kb. 30 másodpercig.

Józan állapotban ez nem okoz gondot senkinek sem. A szemüveg viselése közben, azonban sokan megbuknak...



Kapd el a labdát



A jelölt az egyik kezét tegye hátra, majd az oktató dobjon felé egyesével 3 darab labdát. A jelölt kapja el a labdákat úgy, hogy a szabad kezen kívül más testrésze nem mozog.

KIZÁRÓLAG BÉTEKINTÉSRE!
www.reszszemuveg.hu



Szedd fel



Dobjon le a földre autósulcsokat, pénzérméket, cukorkát vagy egyéb más, kis méretű tárgyakat. Kérje meg a jeleltet, hogy szedje össze őket amilyen gyorsan csak tudja. A hallgatóságból valakit kérjen meg, hogy hangosan számolja az eltelt időt. Majd hasonlítsák össze a józan és „részes” állapot szintidejét.

A feladatot úgy is nehezítheti, hogy megkéri, hogy csak bizonyos címletű pénzérméket szedjen fel a jelelt.

KIZARÓLAG GÉPKÖZLETSZEMÉLYVÉDELMI ÉS KÖZLETSZEMÉLYVÉDELMI TUDÁSRA
www.reszszemuveg.hu



Kosárlabda

Két jelölt adogasson egymásnak egy kosárlabdát szemüveggel és anélkül is.

Ha lehetősége van rá, akkor kérje meg a jelötteket, hogy dobjanak kosárra.



KIZÁRÓLAG BÉTÉK INTÉZÉSÉRE
www.reszszemuveg.hu



Telefonálás

Kérje meg a jelöltet
hogy a szemüveget
viselve hívja fel az
egyik teremben
tartózkodó barátját
vagy írjon egy SMS-t.



KIZÁRÓLAG BÉTEKINTÉSRE!
www.reszszemuveg.hu

Vezetés

FIGYELEM!!! Ezt a feladatot **CSAK** zárt pályán és oktatói felügyelettel végezzék!!!

Helyezzenek el 4-5 bolyót egyenes vonalban, majd tegyenek a gépjármű motorháztetejére egy műanyag tálból vizet.

A jelölt először szemüveg nélkül, majd szemüveggel menjen végig a bolyók közt úgy, hogy azokat ne bontsa fel és a víz ne loccsanjon ki a tálból.





KRESZ



Mutasson a jelöltnek 10 különböző közlekedési tábla rajzát úgy, hogy a jelölt viseli mind a 4 félszemüveget.





A feladatok növelik
a tanulók
tudatosságát
azáltal, hogy agyuk
megjegyzik a
környezet
torzulásának
megjelenési formáit
és az azokban rejlő
részleteket.



KIZÁRÓLAG RENDÉLKÉNTESZEMÜVEG.HU



Advanced Traffic Solutions KFT. Szívügyünk a közlekedésbiztonság

KIZÁRÓLAG BÉTEKINTÉSRE!
www.reszegszemuveg.hu

www.reszegszemuveg.hu
9700 Szombathely, Szent Flórián krt. 2.

Advanced Traffic Solutions KFT. -
www.reszegszemuveg.hu